



FELIZ DÍA DEL

NIÑO



30320

ROMPECABEZAS FISH

Rompecabezas de 6 piezas elaborado en madera con forma de pez.

ESPECIFICACIÓN: UN PRODUCTO DIVERTIDO Y EDUCATIVO. NO TÓXICO. PRESENTACIÓN: CAJA EN COLOR BLANCO.

DIMENSIONES: 14.8 X 14.8 X 1.5 CM

MATERIAL: MADERA

TIPO DE IMPRESIÓN: SERIGRAFÍA



30321

ROMPECABEZAS PLANER

Rompecabezas de 5 piezas para armar en vivos colores.

ESPECIFICACIÓN: ELABORADO EN MADERA CON FORMA DE AVIÓN. ENTRETENIDO, DIVERTIDO Y DIDÁCTICO. NO TÓXICO.

DIMENSIONES: 14.8 X 14.8 X 1.5 CM

MATERIAL: MADERA

TIPO DE IMPRESIÓN: SERIGRAFÍA



30318

CRAYOLAS MATIZ

Estuche rígido transparente de 12 crayolas tipo plumón.

ESPECIFICACIÓN: AL GIRAR LA TAPA SUPERIOR, LA PUNTA DE LA CRAYOLA SE DESLIZA Y QUEDA LISTA PARA ILUMINAR, DIBUJAR O ESCRIBIR. EL ESTUCHE ABRE 180 GRADOS, TIENE FORMA DE UN PEQUEÑO PORTAFOLIO Y CIERRA EN FORMA SEGURA.

DIMENSIONES: 12 X 9.7 CM

MATERIAL: PLÁSTICO

TIPO DE IMPRESIÓN: SERIGRAFÍA



32931

ANTIESTRÉS SQUISHY

Squishy en forma de cubo con aroma.

DIMENSIONES:

5.5 X 5.5 CM.

MATERIAL:

POLIURETANO

AREA DE IMPRESIÓN:

4 X 4 CM.

TIPO DE IMPRESIÓN:

SERIGRAFÍA / TAMPOGRAFÍA

COLORES: AMARILLO,

AZUL, BLANCO, MORADO,

NARANJA, NEGRO,

ROJO, ROSA, VERDE



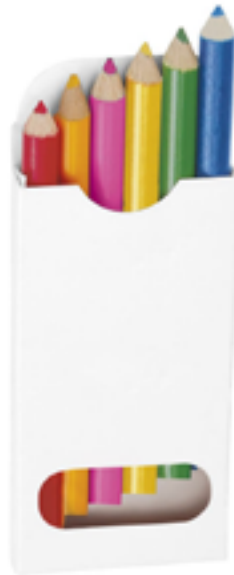
35839
TOALLITAS MARILUS

DIMENSIONES: 8 X 12 CM
MATERIAL: PLÁSTICO
AREA DE IMPRESIÓN: 5 X 7 CM
TIPO DE IMPRESIÓN: TAMPOGRAFÍA
COLORES: AZUL MARINO, BLANCO, ROJO,



36923
COLORES CORTOS

DESCRIPCIÓN: CAJA DE CARTÓN CON 6
COLORES CORTOS.
ESPECIFICACIÓN:
DIMENSIONES: 4.6 X 8.8 CM
MATERIAL: MADERA / CAJA DE CARTÓN
AREA DE IMPRESIÓN: 3 X 4 CM
TIPO DE IMPRESIÓN: SERIGRAFÍA



31666
CRAYONES CANAIMA

DIMENSIONES: 3.5 X 10.3 CM
MATERIAL: CARTÓN
AREA DE IMPRESIÓN: 1.5 X 4 CM
TIPO DE IMPRESIÓN: SERIGRAFÍA



39275

PIZARRA MÁGICA TEGNE

Pizarra mágica de dibujo equipada con un lápiz especial. Esta pizarra tiene una pantalla multicolor que permite dar rienda suelta a la imaginación ofreciendo una experiencia interactiva y sin límites para la expresión artística. Con solo tocar un botón, borra las creaciones y empieza de nuevo.

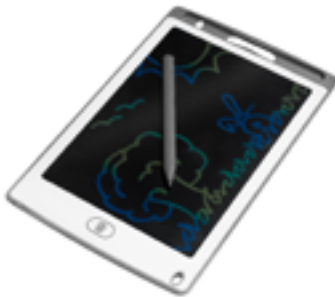
ESPECIFICACIÓN: EMPAQUE BOLSA DE PLÁSTICO

DIMENSIONES: 14.3 X 21.5 CM

MATERIAL: PLÁSTICO

AREA DE IMPRESIÓN: 10 X 5 CM

TIPO DE IMPRESIÓN: SERIGRAFÍA



31457
ESTUCHE URAL

DIMENSIONES: 5.9 X 25.5 CM
MATERIAL: PLÁSTICO
AREA DE IMPRESIÓN: 2 X 13 CM
TIPO DE IMPRESIÓN: SERIGRAFÍA
COLORES: AZUL MARINO, BLANCO, NARANJA, ROJO, VERDE,



18347

OSO TEDDY BEAR

DIMENSIONES: 11.5 X 13.7 CM

MATERIAL: PELUCHE

AREA DE IMPRESIÓN: 6 X 3 CM

COLORES: AZUL MARINO, NEGRO, ROJO





37208

PINTA POR NÚMERO CREA

DIMENSIONES: 21 X 21 CM

MATERIAL: MADERA / CANVAS / PLÁSTICO

AREA DE IMPRESIÓN: 4.5 X 3 CM

TIPO DE IMPRESIÓN: SERIGRAFÍA / TAM-
POGRAFÍA



31485

PELUCHE FELPI

Muñeco de peluche en forma de oso.

ESPECIFICACIÓN: BUFANDA A COLOR PARA IMPRESIÓN DEL LOGOTIPO, SE VENDE POR SEPARADO.

DIMENSIONES: 13 X 8.5 CM

MATERIAL: POLIÉSTER

TIPO DE IMPRESIÓN: SERIGRAFÍA



31490

PELUCHE SHAUN

Muñeco de peluche con forma de oveja.

ESPECIFICACIÓN: CUENTA CON BUFANDA A COLOR PARA IMPRESIÓN DEL LOGOTIPO, LA CUAL LA PUEDE SOLICITAR POR SEPARADO.

DIMENSIONES: 13 X 10 CM

MATERIAL: POLIÉSTER

TIPO DE IMPRESIÓN: SERIGRAFÍA



31491

PELUCHE BUBU

Muñeco de peluche en forma de oso.

ESPECIFICACIÓN: CUENTA CON PLAYERA A COLOR PARA IMPRESIÓN DEL LOGOTIPO, LA CUAL LA PUEDE SOLICITAR POR SEPARADO.

DIMENSIONES: 20 X 12 CM

MATERIAL: POLIÉSTER

TIPO DE IMPRESIÓN: SERIGRAFÍA
(EN PLAYERA)



18333

PAPALOTE DIAMOND

DIMENSIONES: 58 X 69 CM

MATERIAL: NYLON

AREA DE IMPRESIÓN: 17 X 30 CM

TIPO DE IMPRESIÓN: SERIGRAFÍA

COLORES: AZUL, ROJO, VERDE



31818

ALCANCÍA COCHINITO

Alcancía en forma de cerdito

ESPECIFICACIÓN: NARIZ REMOVIBLE

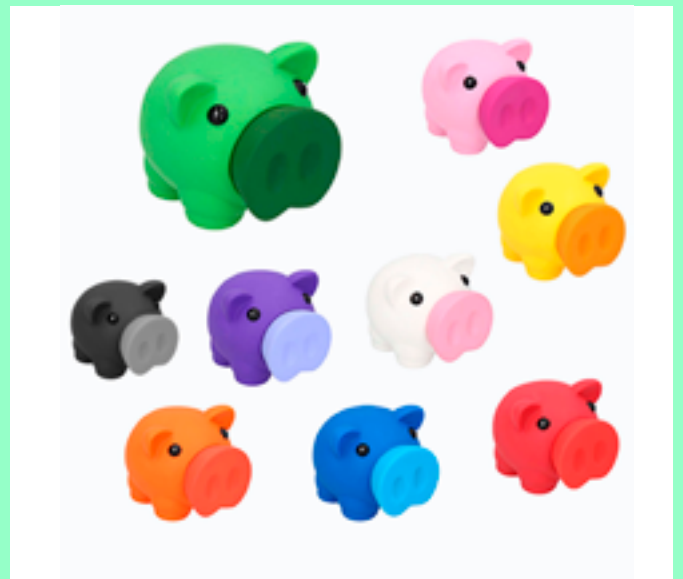
DIMENSIONES: 9.5 X 7.5 CM.

MATERIAL: PLÁSTICO

AREA DE IMPRESIÓN: 3 X 2 CM.

TIPO DE IMPRESIÓN: TAMPOGRAFÍA

COLORES: AZUL, BLANCO, NARANJA, AMARILLO, ROJO, MORADO, VERDE, ROSA



37262

JUEGO DIDÁCTICO HAPPY

DIMENSIONES: 20 X 20 X 1 CM

MATERIAL: MADERA

AREA DE IMPRESIÓN: 7 X 3 CM

TIPO DE IMPRESIÓN: SERIGRAFÍA / LÁSER / TAMPOGRAFÍA





30009
LONCHERA SELK

DIMENSIONES: 15.5 X 14 X 16 CM
MATERIAL: PLÁSTICO
AREA DE IMPRESIÓN: 7 X 7 CM
TIPO DE IMPRESIÓN: SERIGRAFÍA



18222
CRAYAN KANDI

DIMENSIONES: 5.5 X 6 CM
MATERIAL: PLASTICO
AREA DE IMPRESIÓN:
1.6 CM DIAMETRO
TIPO DE IMPRESIÓN:
GOTEADO EN RESINA

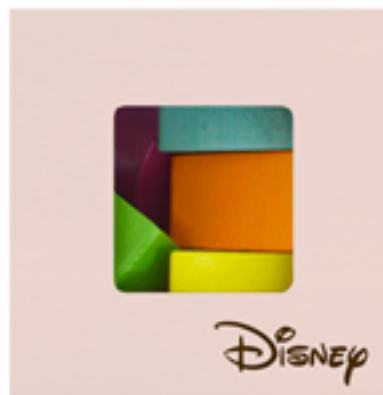


31499
MORRAL JORDAN

Morrал ecológico
ESPECIFICACIÓN: DISEÑO DE ONDAS, JARETAS Y CORDÓN.
DIMENSIONES: 33 X 41.5 CM. MATERIAL: NON WOVEN. TIPO DE IMPRESIÓN:
SERIGRAFÍA. COLORES: NARANJA, ROJO, VERDE, AZUL MARINO

30319
CUBO SONRI

Cubo elaborado en madera de 7 piezas.
ESPECIFICACIÓN: INCLUYE FORMAS GEOMÉTRICAS EN COLORES VIVOS. CADA UNA DE ELLAS SE PUEDEN ENSAMBLAR O ENTRAR EN LA FIGURA CORRESPONDIENTE. UNA VEZ ADENTRO SE PUEDEN VOLVER A SACAR PARA EMPEZAR DE NUEVO. UN JUGUETE EDUCATIVO CLÁSICO PARA LOS NIÑOS PEQUEÑOS. NO TÓXICO.
DIMENSIONES: 7.8 X 7.8 X 7.8 CM
MATERIAL: MADERA
TIPO DE IMPRESIÓN: SERIGRAFÍA



36896

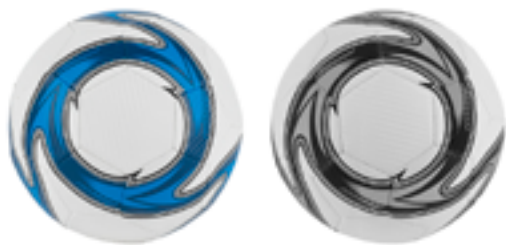
BALÓN SPACE

DIMENSIONES: NO. 5

MATERIAL: EVA

AREA DE IMPRESIÓN: 5 X 5 CM

TIPO DE IMPRESIÓN: TAMPOGRAFÍA



18273

FRISBEE CONTOUR

DIMENSIONES:

23 CM DIÁMETRO

MATERIAL:

PLÁSTICO

AREA DE IMPRESIÓN:

15 CM DIÁMETRO

COLORES: AZUL MARINO,
BLANCO, ROJO, VERDE,
AMARILLO



34799

LIBRETA SPARTAN

Libreta de poliuretano

ESPECIFICACIÓN: CON ESPIRAL METÁLICO
Y 70 HOJAS RAYADAS.

DIMENSIONES: 14.5 X 21.0 CM.

MATERIAL: POLIURETANO

AREA DE IMPRESIÓN: 10 X 15 CM.

TIPO DE IMPRESIÓN: SERIGRAFÍA /

BAJO RELIEVE / GRABADO LÁSER

COLORES: BLANCO, NARANJA, NEGRO, ROJO,
VERDE, GRIS, MORADO, AZUL, ROSA,

33525

MOCHILA FERRERO

Mochila tipo back pack

ESPECIFICACIÓN: BOLSA PRINCIPAL,
BOLSA FRONTAL DE CIERRE, ASA SUPERIOR
Y CORREAS AJUSTABLES.

DIMENSIONES: 37.0 X 41.0 CM.

MATERIAL: POLIÉSTER

AREA DE IMPRESIÓN: 10 X 7 CM.

TIPO DE IMPRESIÓN: BORDADO / SERIGRAFÍA

COLORES: AZUL, NARANJA, NEGRO, ROJO, VERDE,





30115
MOCHILA VALIS

Mochila de 2 compartimentos

ESPECIFICACIÓN: CIERRE Y BOLSILLOS LATERALES DE RED. ESTA MOCHILA SE DOBLA Y SE CONVIERTE EN BOLSA.

DIMENSIONES: 29 X 46 CM

MATERIAL: POLIÉSTER

AREA DE IMPRESIÓN: 15 X 10 CM

TIPO DE IMPRESIÓN: SERIGRAFÍA



33542
FRISBEE DISC

Frisbee plegable de tela.

ESPECIFICACIÓN: INCLUYE FUNDA.

DIMENSIONES: 25 CM.

MATERIAL: POLIÉSTER

AREA DE IMPRESIÓN: 9 X 9 CM.

TIPO DE IMPRESIÓN: SERIGRAFÍA

COLORES: AZUL, NARANJA, ROJO, VERDE

33500
LAPICERA FUBU

Lapicera de poliéster con cierre.

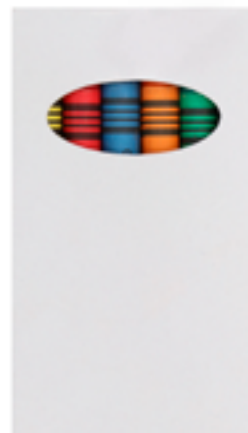
DIMENSIONES: 24.0 X 11.0 CM.

MATERIAL: POLIÉSTER

AREA DE IMPRESIÓN: 9 X 5 CM.

TIPO DE IMPRESIÓN: SERIGRAFÍA

COLORES: AZUL, NARANJA, NEGRO, ROJO, VERDE



31811
CRAYOLAS CLOSS

Caja con 5 crayolas

ESPECIFICACIÓN:

COLORES SURTIDOS

DIMENSIONES: 5 X 9 CM.

MATERIAL: CERA

AREA DE IMPRESIÓN: 4 X 4.5 CM.

TIPO DE IMPRESIÓN: SERIGRAFÍA / TAMPOGRAFÍA

TÉCNICAS DE IMPRESIÓN

IMPRESIÓN UV DTF

TECNOLOGÍA DE IMPRESIÓN AVANZADA QUE SE IMPRIME DIRECTAMENTE SOBRE UNA PELÍCULA ESPECIAL UTILIZANDO TINTAS UV.



IMPRESIÓN DTF

IMPRESIÓN EN PLOTTER DE INYECCIÓN DE TINTA SOBRE UNA PELÍCULA, PARA LUEGO SER TRANSFERIDA POR MEDIO DE CALOR A TEXTILES.



GRABADO LÁSER

LÁSER A CALOR QUE MARCA EL ARTÍCULO COMO MADERA, CUERO Y METALES BARNIZADOS.



IMPRESIÓN DIGITAL

IMPRESIÓN A FULLCOLOR ESPECIALMENTE EN TEXTILES Y MATERIALES RÍGIDOS DE SUPERFICIE PLANA.



TAMPOGRAFÍA

IMPRESIÓN MEDIANTE TAMPONES DE SILICÓN SOBRE ARTÍCULOS PEQUEÑOS E IRREGULARES.



PUNTA DE DIAMANTE

EL PRODUCTO SE TALLA CON LA PUNTA DE UN BURIL HASTA QUEDAR MARCADO.



SERIGRAFÍA

SE TRANSFIERE LA IMAGEN QUE SE DESEA ESTAMPAR A TRAVÉS DE UNA MALLA DENOMINADA PANTALLA.



SANDBLAST

SE MANEJA ARENA A PRESIÓN SOBRE EL ARTÍCULO QUE LO VA DEVASTANDO. PUEDE APLICARSE SOBRE CERÁMICA, METAL Y VIDRIO.



HOT STAMPING

SE TRANSFIERE UN PIGMENTO A LA SUPERFICIE DE UN OBJETO, MEDIANTE TEMPERATURA ALTA.



GOTA DE RESINA

CONSISTE EN LA APLICACIÓN DE RESINA, A ETIQUETAS AUTOADHESIVAS.



VINIL DE RECORTE

LA PELÍCULA ADHESIVA ES CORTADA CON LA AYUDA DE UNA COMPUTADORA, PARA DESPUÉS PEGARSE EN LA SUPERFICIE DEL PRODUCTO.



BORDADO

SE DECORA ALGUNA SUPERFICIE, EMPLEANDO COMO HERRAMIENTA PRINCIPAL HILDO Y AGUJA.



SUBLIMACIÓN

MARCAJE DE OBJETOS MEDIANTE TRANSFERENCIA DE LA TINTA AL OBJETO CON LA APLICACIÓN DE CALOR.



VINIL TEXTIL

SE EMPLEA UNA CAPA MUY FINA DE VINILO DE GRAN RESISTENCIA Y DURABILIDAD, SOBRE ALGODÓN O FIBRA SINTÉTICA.



WhatsApp: +52 811 7649645
Monterrey: (81) 4738 5000
CDMX: (55) 3300 2500



Todo
Promocional

Ponemos tu marca ien todas partes!

www.todopromocional.com